

# ひよこぐみだより

## 4月



社会福祉法人明秀福祉会 上間さつき認定こども園

令和5年4月12日 担当：神谷

### 入園おめでとうございます♪

いよいよ保育園生活が始まりました。ママ・パパと初めて離れて過ごす子どもと分離する際には、保護者も胸が締め付けられるような思いになったかもしれません。子ども達はもちろん、保護者の方にも安心して園に預けられるよう、ゆったり丁寧に関わっていきます。

ご不明な点などございましたら、いつでもお声掛けください◎

一年間、宜しくおねがいします☆

## こどものようす



朝の受け入れ後は、保育者一人ひとりに抱かれたりあやされ

★ながら、初めての園生活を送っています♪早速、ベランダで

★しゃぼん玉をみたり、4月の製作遊びの中でかわいい手足にえ

のぐで触れてみると初めての感触に驚いて泣いたり、じーっ

とみたり・・・様々な姿が見られました。

★ これからもいろんな『はじめて』を

★ 経験していこうね♪



### 今月の目標



・一人ひとりの生活リズムを大切に、保護者と連携しながら新しい環境に慣れるようにする。

・保育者にあやされたり、守られながら安心感を得ることで信頼関係を築いていく。

### 今月の予定表

※予定が変更になることもあります。ご了承ください。

日	月	火	水	木	金	土
						1 入園式
	3 慣らし保育	4 慣らし保育	5 慣らし保育	6 慣らし保育	7 慣らし保育	8 合同保育
	10 慣らし保育	11 慣らし保育	12 弁当会 こいのぼり掲揚式	13 身体測定	14 ふれあい遊び	15 合同保育
	17 ふれあい遊び	18 ふれあい遊び	19 避難訓練	20 ふれあい遊び	21 ふれあい遊び	22 合同保育
	24 ふれあい遊び	25 ふれあい遊び	26 誕生会	27 ふれあい遊び	28 ふれあい遊び	29 昭和の日

☆25(火)26(水)は尿検査提出日となっています。

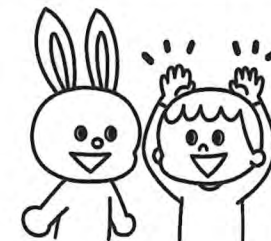
### お知らせ・お願い

・毎日の持ち物の準備ありがとうございます。慣らし保育期間中、未使用な物もあるかと思いますがご了承ください。

・コップに関しましては、哺乳瓶・マグマグ移行後に使用開始となりますので、ご家庭で保管して頂きますようお願いいたします。



# りすぐみだより 4月号



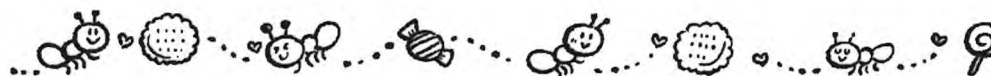
社会福祉法人 明秀福祉会 上間さつき認定こども園

発行日：令和 5年 4月 12日 担当：長岡

ご入園・ご進級おめでとうございます。りす組は長岡めぐみ、平安山楓、平井小夏の3名が担任として、あたたかく子どもたちを見守りながら楽しいクラスを作っていきたいと思っています。ご家庭の様子と園での様子を互いに確認し合いながらお子さんの成長と一緒に喜べたら嬉しいです。何かありましたら送迎の際や連絡帳などいつでも気軽にご相談ください。お子さんの成長著しい1年となるよう、担任一同頑張りたいと思います。どうぞよろしくお願ひいたします。

## 今月の目標

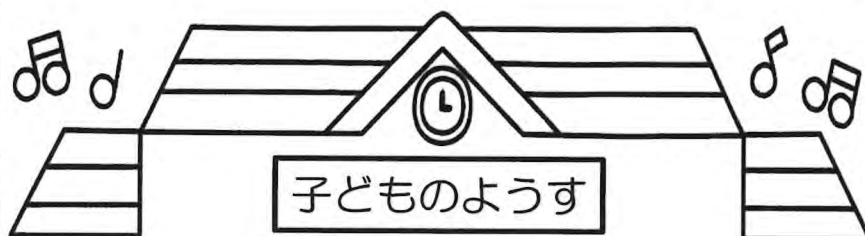
- ・新しい環境に慣れ、安心して過ごす
- ・保育者と一緒に好きな遊びを楽しみながら信頼関係を築く



## 今月の予定表

※予定が変更になることもあります。ご了承ください。

日	月	火	水	木	金	土
						1 入園式
2	3 触れ合い遊び	4 触れ合い遊び	5 触れ合い遊び	6 触れ合い遊び	7 触れ合い遊び	8 合同保育
9	10 ブロック遊び	11 ペランダ遊び	12 弁当会 こいのぼり揚場式	13 ボール遊び	14 身体測定 ペランダ遊び	15 合同保育
16	17 ままごと遊び	18 ペランダ遊び	19 避難訓練 新聞紙遊び	20 大型ブロック遊び	21 ボール遊び	22 合同保育
23	24 風船遊び	25 お絵描き	26 誕生会	27 製作	28 ままごと遊び	29 昭和の日
30						



いよいよ新年度のスタートです。りす組さんはひよこ組さんから進級した11名と、新しく入園した4名の計15名で1年を過ごしていきます。この一週間で、最初は泣く姿やドキドキした表情がみられた子も、おもちゃで遊ぶお友だちの姿をみているうちに笑顔で遊ぶようになってたり、少しずつ自分の好きな遊びを見つけて遊ぶようになってたりと

日々成長がみられています。新しい環境になり、不安な気持ちでいっぱいの子どもたちもいると思います。りす組での生活に慣れるまで、しっかりと子どもたちに向き合い、一人ひとりのペースに合わせながら気持ちに寄り添っていきたいと思います。



## お知らせ・お願い

- ・すべての持ち物について記名をお願い致します。
- ・4/25(火)、4/26(水)は尿検査提出日です。
- ・歯ブラシは月初めに新しいものを持たせてください。
- ・連絡帳にはご家庭でのお子さんの様子や健康状態を記入し毎日持たせてください。
- ・お金やお薬等は、必ず手渡しでお願いします。



# うさぎぐみだより 4月号

社会福祉法人 明秀福祉会 上間さつき認定こども園

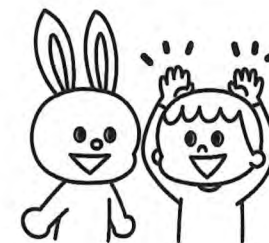
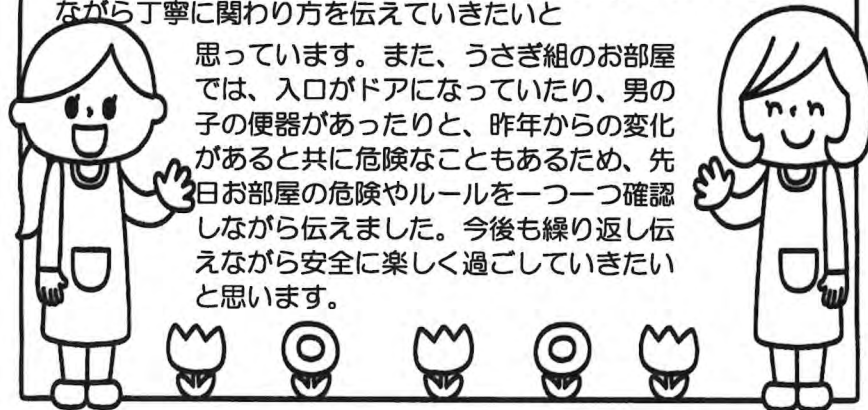
発行日：令和 5年 4月 12日 担当：比嘉

進級おめでとうございます。うさぎ組は担任：小濱愛梨、比嘉穂乃花、高嶺李乃の3名で子どもたちを見守りながらあたたかく楽しいクラスを作っていきたいと思っています。ご家庭の様子と園での様子を互いに確認し合いながらお子さんの成長と一緒に喜べたら嬉しいです。何かありましたら送迎の際や連絡帳などいつでも気軽にご相談ください。お子さんの成長著しい1年となるよう、担任一同頑張りたいと思います。どうぞよろしくお願ひいたします。



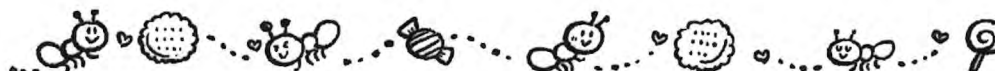
うさぎ組さんはりす組さんから進級した16名でスタートしています。初日から新しい先生やお部屋に緊張する様子もなく、広くなったお部屋で毎日賑やかに過ごしています。「〇〇せんせい！」と保育者のことを名前前で呼ぶ姿やお友達同士の関わりもたくさん見られ、お友達の持っている玩具が気に入り、時々小さなトラブルもありますが、一人ひとりの気持ちに寄り添いながら丁寧に関わり方を伝えていきたいと

思っています。また、うさぎ組のお部屋では、入口がドアになっていたり、男の子の便器があったりと、昨年からの変化があると共に危険なこともあるため、先日お部屋の危険やルールを一つ一つ確認しながら伝えました。今後も繰り返し伝えながら安全に楽しく過ごしていきたいと思ひます。



## 今月の目標

- ・新しい環境に慣れ、安心して過ごす
- ・身の回りのことを保育者と一緒にしようとする



## 今月の予定表

※予定が変更になることもあります。ご了承ください。

日	月	火	水	木	金	土
						1 入園式
2	3 進級式・お部屋確認	4 おままごと遊び	5 ペランダ遊び	6 大型遊具	7 ブロック遊び	8 合同保育
9	10 塗り絵・お絵かき	11 ペランダ遊び	12 お弁当会 こいのぼり掲揚式	13 運動遊び	14 制作	15 合同保育
16	17 身体測定	18 戸外遊び	19 避難訓練	20 制作	21 感触遊び	22 合同保育
23	24 おままごと遊び	25 大型遊具	26 ペランダ遊び	27 お絵かき・塗り絵	28 三輪車遊び	29 昭和の日

## お知らせ・お願い

- ・すべての持ち物について記名のご確認をお願い致します。
- ・4/25(火)、4/26(水)は尿検査提出日です。
- ・月の初めに新しい歯ブラシ用意をお願いします。





# ぱんだぐみだより 4月号

社会福祉法人 明秀福祉会 上間さつき認定こども園  
令和 5年 4月 12日 担当：玉木

ドキドキ、ワクワクしながら迎えた4月。新年度がスタートし、新しいクラスでの生活にもあっという間に慣れてきた子ども達です。

入園・進級おめでとうございます。今年度、ぱんだ組を受け持つことになりました玉木彩華です。1年間よろしくお祈いします。

新年度がスタートして早くも1週間が過ぎました。新しい環境や生活に少し戸惑いながらも、日々元気な姿が見られます。子ども達一人ひとりのペースを大切にしながら、色々なことをおもしろく楽しみ、みんなで成長していきたいと思ひます。至らない点もあるかと思ひますが、一生懸命頑張りますのでよろしくお祈い致します。

## 子どものようす

在園児の子ども達は「ぱんだ組さんになったね！」と進級したことに喜び、お友達同士での会話が聞こえてきます。また、新入園児の子が泣いていると「大丈夫？一緒に遊ぼう！」とそばに行き、優しく声を掛ける姿も見られました。

新入園児の子ども達も不安そうな表情を浮かべながらも、保育者やお友達と遊んだり、一緒に食事をすることで徐々に慣れてきたように感じます。

自分のロッカーやお支度を保育者と一緒に行い、少しずつ生活の流れを覚えて、自分でやろうとする姿が見られます。

## 今月の目標

- 自分の荷物の置き場所や物の場所などを知り、生活の流れを覚える
- 新しい環境に慣れ、友達や保育者に親しみ、一緒に遊ぶことを楽しみ安心して過ごす
- 保育者に見守られたり、遊びを通して信頼関係を築く

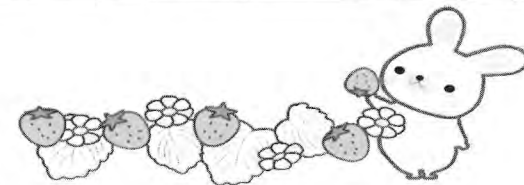
## 今月の予定表

※予定が変更になることもあります。ご了承ください。

日	月	火	水	木	金	土
						1 入園式
休	3 進級式	4 ままごと	5 ベランダ遊び	6 運動遊び	7 折り紙	8 合同保育
休	10 季節の製作	11 大型ブロック	12 弁当会 こいのぼり掲揚式	13 運動遊び	14 こいのぼり製作	15 合同保育
休	17 こいのぼり製作	18 英語	19 お絵描き 避難訓練	20 運動遊び 身体測定	21 ベランダ遊び	22 合同保育
休	24 季節の製作	25 英語	26 誕生会	27 運動遊び	28 戸外遊び	29 昭和の日
休						

## お知らせ・お祈い

- 持ち物には全て名前の記入をお願いします。新しく購入した際や名前が消えかかっていることもありますので、確認もお願いします。
- 新しい環境に不安や緊張で疲れが出たり体調を崩しやすい時期です。十分な睡眠や栄養を心がけましょう。
- 4月25、26日は尿検査の提出日になっています。





# ぞうぐみ・きりんぐみだより

社会福祉法人 明秀福祉会 上間さつき認定こども園  
令和5年 4月 12日 担当：島袋

## 進級おめでとうございます！

いよいよぞう組・きりん組になり、誇らしげな表情の子どもたち。4・5歳児合同クラスなので、年長のお兄さんお姉さんに引っ張ってもらいながら、年中児も自覚をもって心身ともに成長していけたらと思います。

担任は、3歳児から持ち上がりの島袋まいと、昨年度から引き続きの安慶名力斗となりました。ぞう組・きりん組ではお友だちも先生もみんなで協力して楽しく過ごせたらと思います。1年間よろしくをお願いします！

## 子どものようす

・4歳児ぞう組10名、5歳児きりん組8名の計18名クラスとなり、男女の比率もいいバランスです。

4歳児にとっては初めての異年齢合同クラスでの生活となりますが、5歳児の姿を見ながら生活の流れを覚えて身の回りのこともスムーズに行う姿が見られます。5歳児は、これまで取り組んできた当番活動など、クラスのことを率先して取り組んでくれ、お手本を見せています。これから、新しくなったクラスの仲間ともしっかり仲が深まるよう楽しい雰囲気でも過ごしていきたいです。

## 今月のねらい

- ・新しい環境での生活に慣れ、喜んで登園する。
- ・年中・年長児と一緒に好きな遊びを見つけ、楽しむ。
- ・春の自然に親しみ、見たり触れたりして楽しむ。



## 今月の予定表

※予定が変更になることもあります。ご了承ください。

日	月	火	水	木	金	土
						1 入園式
	3 進級式	4 ペラダ遊び	5 コーナー遊び	6 戸外遊び	7 運動遊び👏	8 合同保育
	10 こいのぼり製作	11 こいのぼり製作	12 弁当会・こいのぼり掲揚式	13 戸外遊び	14 運動遊び👏	15 合同保育
	17 紙切り工作	18 英語・ペラダ遊び	19 避難訓練・コーナー遊び	20 製作	21 運動遊び👏	22 合同保育
	24 身体測定・コーナー遊び	25 英語・紙切り工作	26 誕生会	27 戸外遊び	28 運動遊び👏	29 昭和の日 休園

## お知らせ・お願い

- ・新しい歯ブラシをまだ持ってきていないお友だちは持たせてください。
- ※毎月月初めに新しいものと交代します。
- ・運動遊び👏の日は体育着で登園をお願いします。
- ・4月25日(火)・26日(水)は尿検査提出日となっています。
- ・火曜日にある英語(月に2回)は、9時よりスタートします。早めの登園ご協力をお願いします。